

SUDL

Handleiding

Versienummer 1.0



Lees deze handleiding met aandacht.

Deze gebruiksinstructies worden steeds in een uitgeprinte versie afgeleverd. Een elektronische versie van deze gebruiksinstructies kan eveneens opgevraagd worden via info@sudl.eu.

Inhoud

1. De productbeschrijving
2. De veiligheidsvoorschriften
3. De onderdelen
4. De montage
5. Het gebruik
6. Het onderhoud en de hygiëne
7. De klantenservice
8. De fabrikant

1. De productbeschrijving

Sudl is een houder voor oproep-apparaten en is uitsluitend bestemd om het daartoe horende apparaat in de gewenste positie te houden. Het oproep-apparaat is geen onderdeel van de Sudl producten.

Sudl is geen medisch hulpmiddel in de zin van de Verordening (EU) 2017/745 van 5 april 2021. Sudl heeft noch een diagnostisch doel, noch een therapeutisch doel.

2. De veiligheidsvoorschriften

Indicaties voor gebruik:

Sudl kan in het kader van ziekenhuisbedden en "gewone" bedden worden gebruikt. Aangezien Sudl ook buiten ziekenhuisbedden kan gebruikt worden, wordt Sudl niet uitsluitend bestempeld als toebehoren bij ziekenhuis-bedden.

De gebruiker heeft de verantwoordelijkheid om Sudl oordeelkundig als goede huisvader te gebruiken.

Elke andere vorm van gebruik wordt aanschouwd als oneigenlijk gebruik.

Sudl kan schade veroorzaken aan producten die rond en/of in combinatie met Sudl gebruikt worden. De gebruiker acht zich daar bewust van te zijn voor Sudl in gebruik te nemen. Sudl is niet verantwoordelijk voor de schade en/of slijtage aan derde producten of de omgeving.

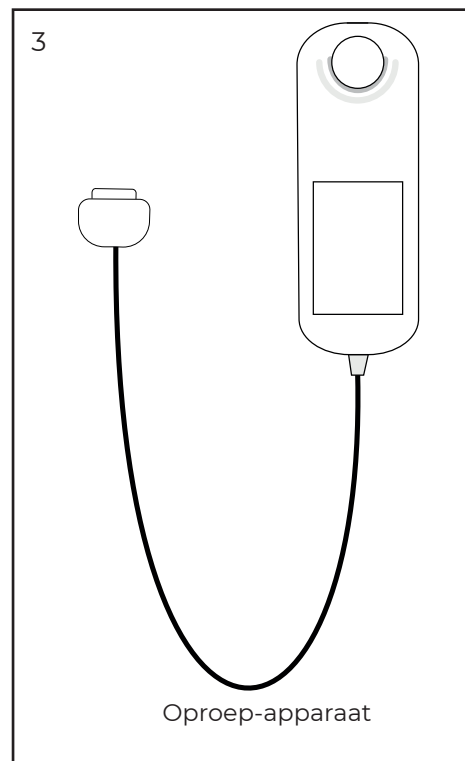
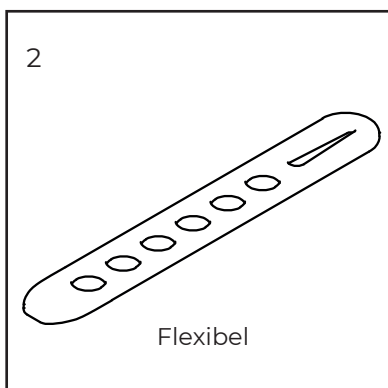
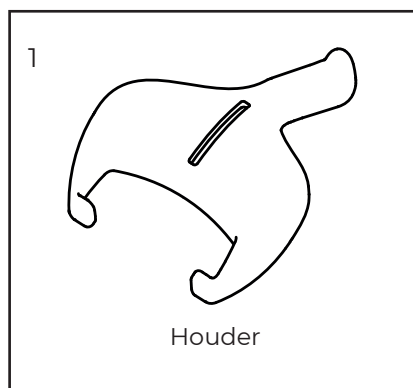
Omgeving:

Gebruik Sudl in een schoon en goed verlichte omgeving en op kamertemperatuur.

3. De onderdelen

Sudl bestaat uit twee onderdelen, met name (1) de houder en (2) de flexibel.

Het oproep-apparaat (3) kan in en uit de houder genomen worden. De bevestiging van de kabel van het oproep-apparaat door middel van de flexibel voorkomt verlies van het apparaat door de gebruiker.

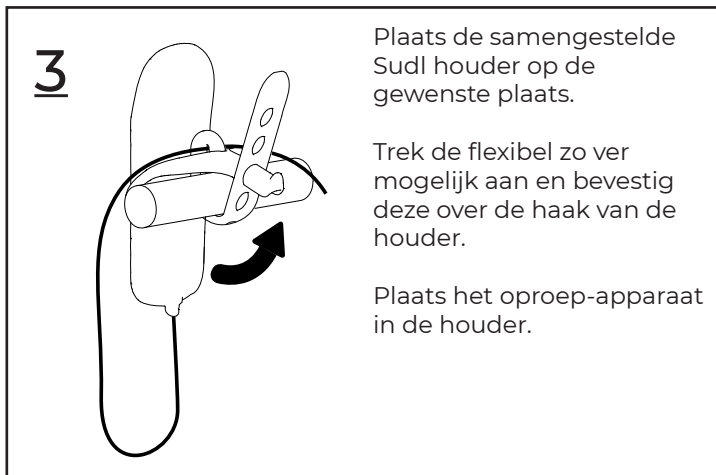
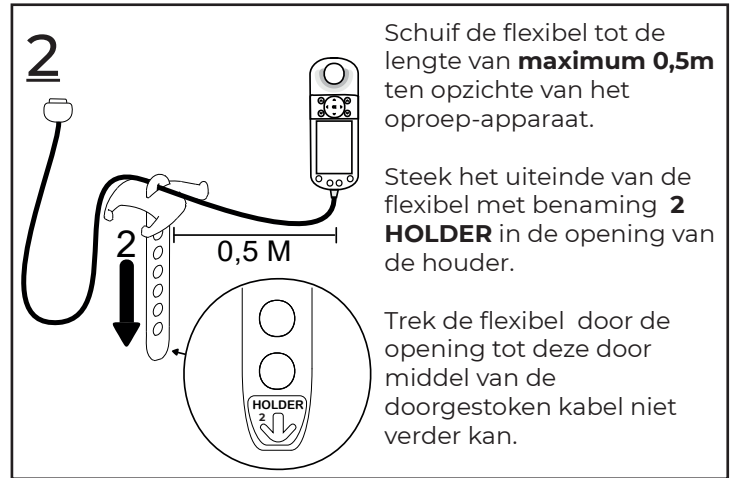


De tekening van de houder (1) kan verschillend zijn ten opzichte van het aangekochte product. De vormgeving van de houder is afhankelijk van het daartoe bestemde apparaat (3)

Dit onderdeel is enkel ter illustratie om de werking te verduidelijken. De tekening van het apparaat kan verschillend zijn ten opzichte van het apparaat in bezit van de klant.

Alle Sudl producten zijn vervaardigd uit **medisch gekeurde materialen**.

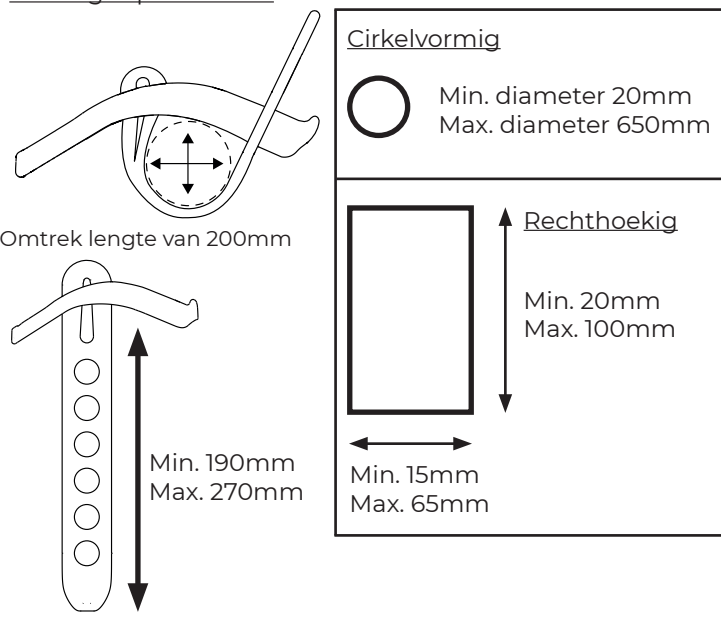
4. De montage



Montage voorschriften

Plaats Sudl altijd vanuit een stabiele en evenwichtige lichaamshouding.
Plaats Sudl niet vanuit een verhoogde positie zoals een ladder of dergelijke.
De houder dient gemonteerd te worden in droge en gereinigde conditie.
Leg het oproep-apparaat op een stabiele en veilige ondergrond tijdens de montage van de houder.
Dit voorkomt dat het oproep-apparaat valt tijdens de montage van de houder.
Installeer Sudl steeds met het kabelbevestigingspunt naar boven gericht.

Montage specificaties



5. De richtlijnen voor gebruik

De houder dient altijd in bereik van de gebruiker geplaatst te worden.
Gebruik enkel de door Sudl erkende combinatie van producten om de houder te vormen.
Trek de flexibel nooit aan in de richting van uw eigen of een omstaander zijn of haar gezicht.
Neem Sudl nooit in de mond.

6. Het onderhoud en de Hygiëne

Reinig Sudl niet met bijtende middelen.
Het is aangeraden om Sudl met de hand te wassen en bij extreme bevuilding machinaal te wassen.

Sudl kan temperaturen tot +60 graden Celsius verdragen.
Machinale reiniging kan tot +60 graden Celsius.

Het is af te raden om Sudl gedurende een lange periode bloot te stellen aan een temperatuur boven +60 graden Celcius.

De houder (ABS) is goed bestand tegen chemicaliën als verdunde zuren, basen, oliën, vetten en alifatische koolwaterstoffen.
Vermijd aromatische koolwaterstoffen, esters, fenolen, ketonen en geconcentreerde zuren en chloorzouten.

De Flexibel (SEBS) heeft een chemische weerstand die gelijk is aan die van natuurlijk rubber, en hij is uitstekend bestand tegen water, zuren en basen.

7. Klantenservice

Neem contact op via info@sudl.eu bij opmerkingen, vragen of advies over Sudl.

De handleiding en bijkomende informatie omtrent Sudl zijn beschikbaar via www.sudl.eu

8. Fabrikant Kim Jolie BV
Lielareweg 6
9890 Gavere